

## BARRAS A PARED CON 3 PUNTOS ANCLAJE

## Serie Medinox



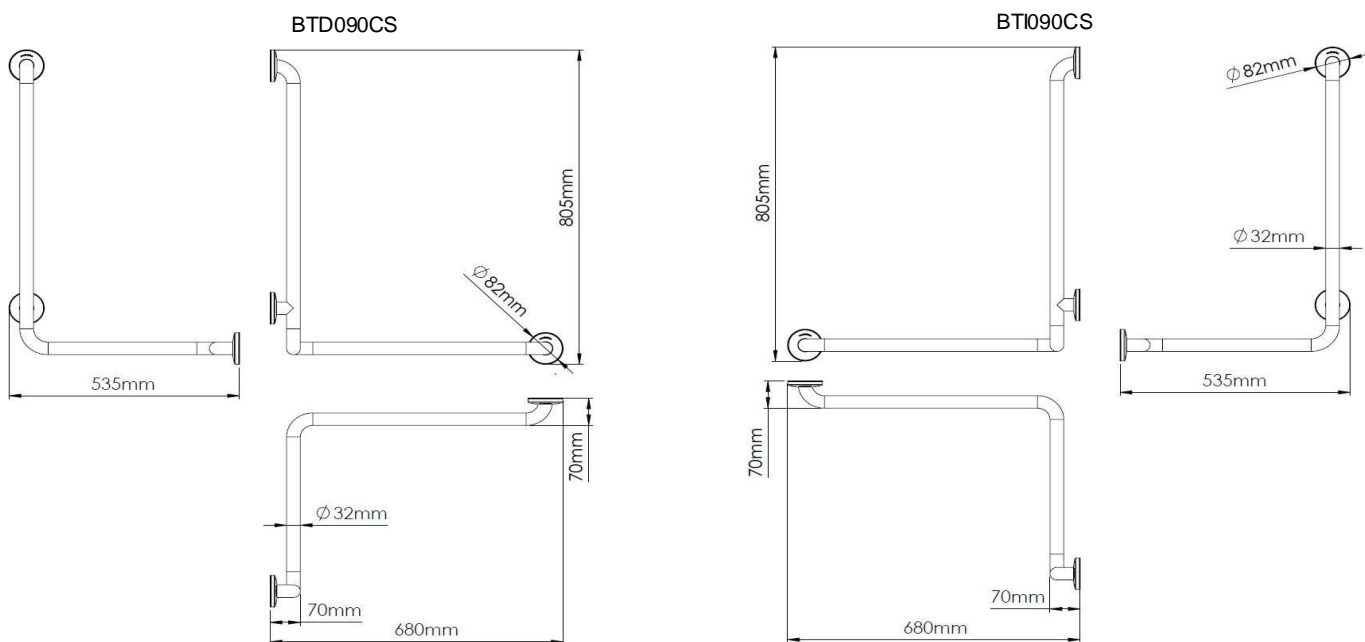
### Descripción general

- Barra de apoyo de ángulo a dos paredes, de tres brazos con 3 puntos de anclaje a la pared y con florón, fabricada con acero inoxidable AISI 304, para inodoros y duchas.
- Indicada para conseguir baños y recintos públicos sin barreras arquitectónicas de accesibilidad, siendo muy adecuada para lavabos específicos para personas de avanzada edad o con movilidad reducida.
- Gracias a su construcción con acero inoxidable AISI 304 esta barra tiene una gran durabilidad y resistencia a la oxidación, haciéndola muy muy adecuada para colectividades.
- La tornillería de anclaje de la barra a la pared a queda oculta gracias a los tres florones que los esconden, resaltando, así, la belleza del producto una vez instalado en la pared.
- La barra dispone de un Kit de aislamiento eléctrico código KA0020 para aislarla eléctricamente una vez instalada en la pared (**kit opcional que no se sirve de serie**)
- Con la barra se incluyen los tornillos y los tacos de plástico para instalar la barra en una pared de ladrillo.

### Componentes y materiales

- **BTD090CS:** barra fija con tres puntos de anclaje a pared, de posición derecha, fabricada con tubo de acero inoxidable AISI 304 de diámetro de 32 mm, acabado satinado.
- **BTI090CS:** barra fija con tres puntos de anclaje a pared, de posición izquierda fabricada con tubo de acero inoxidable AISI 304 de diámetro de 32 mm, acabado satinado.
- **BARRA:** formada por un tubo de acero inoxidable AISI 304, de diámetro de 32mm, doblado en forma de "L" a 90°.
- **PLETINA DE FIJACIÓN A LA PARED:** 3 unidades, fabricadas con chapa de acero inoxidable AISI 304, de 3 mm de espesor, unidas a las barras mediante soldadura en los extremos del tubo. Disponen de 2 agujeros de diámetro 6,5 mm que permiten la sujeción de la barra a la pared.
- **FLORÓN:** 3 unidades que ocultan los tornillos de la instalación, fabricado con acero inoxidable AISI 304 de 0,8 mm de espesor y Ø 82 mm.

### Dimensiones



Dimensiones: ± 4%

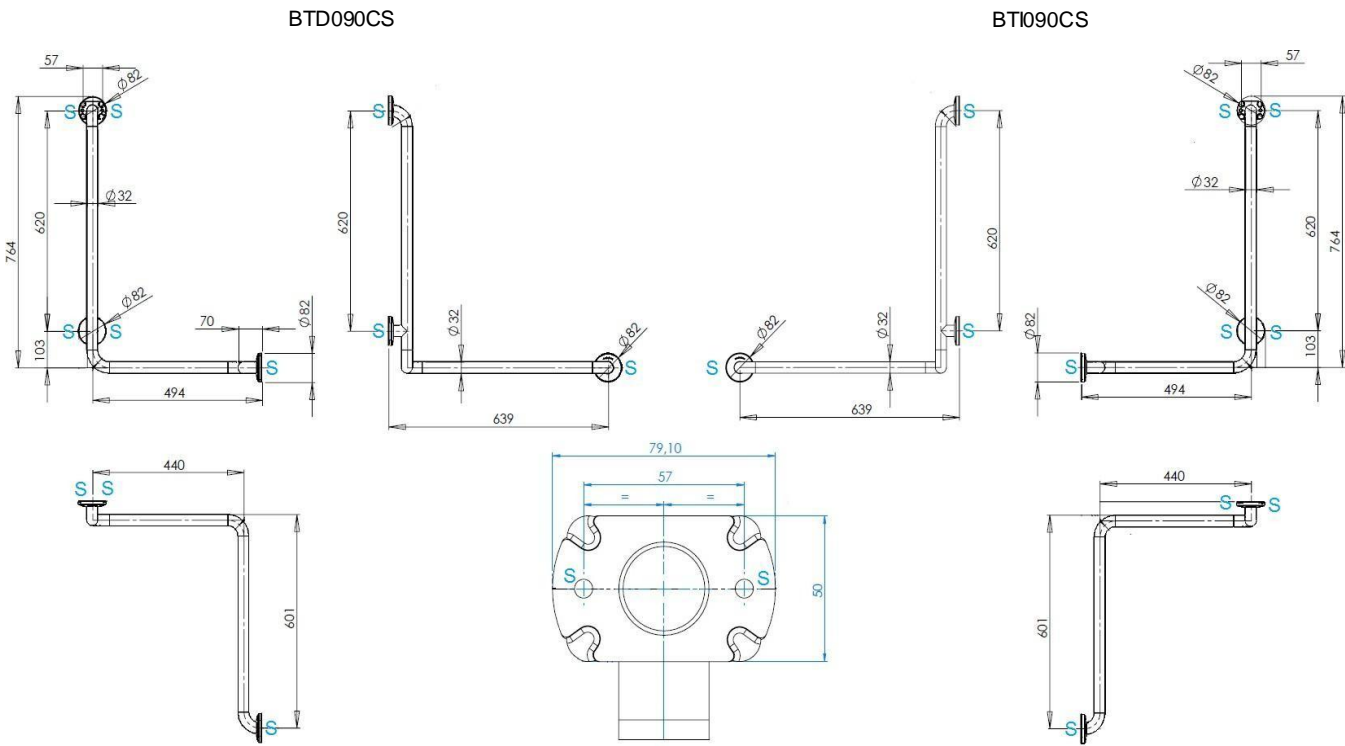
**Especificaciones técnicas**

Dimensiones	535 x 680 x 805 mm
Diámetro del tubo de la barra	Ø 32mm
Espesor de la pletina de montaje a la pared	3 mm
Diámetro del embellecedor	Ø 82 mm
Espesor del embellecedor	0,8 mm

**Montaje**

**Alturas recomendadas de instalación**

Fijar la barra de apoyo a la pared a través de los agujeros de las pletinas de anclaje a la pared, utilizando los tornillos suministrados y teniendo en cuenta las distancias de los puntos indicados por una "S" en la figura siguiente:



Barras diseñadas para el cumplimiento de la normativa DB SUA. El cumplimiento de dicho reglamento podría depender de las características de la instalación.